

IMPACTO DE LAS DROGAS A LA SOCIEDAD: DERECHOS HUMANOS

Por:

Prof. Calvina Fay

Directora Ejecutiva

Drug Free America Foundation, Inc.

San José, Costa Rica



¿ Qué se supone por el término “drogas?”

- Sustancias químicas que tienen efectos que cambian humor, incluso el alcohol.



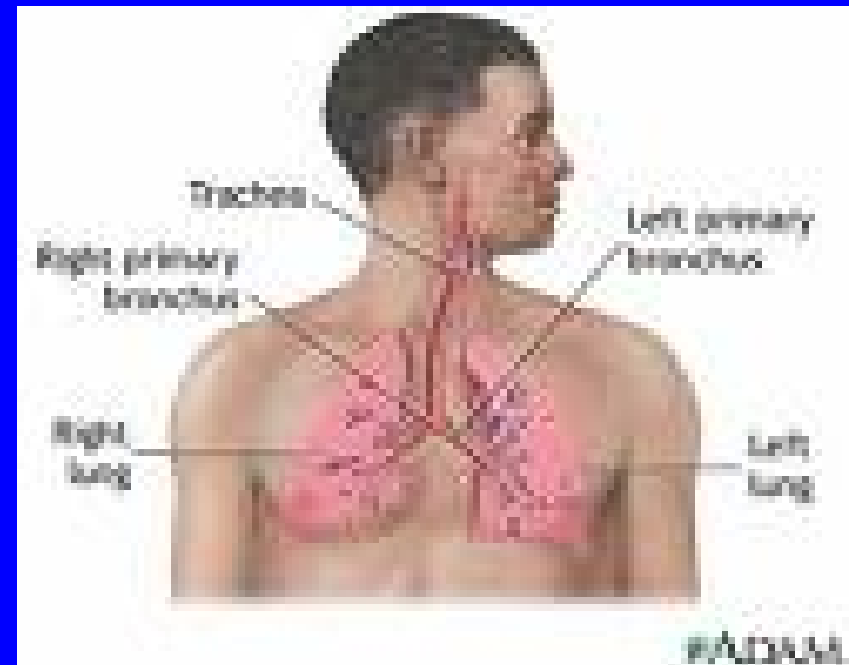
¿Cuáles son algunos impactos de las drogas en la sociedad?

- Se estimó que en el 2005, el coste social total de alcohol y otro consumo de drogas a la sociedad era más de 44 mil millones de dólares en California sola. (ONDCP)
- En el 2002, se estimó que en los Estados Unidos los gastos de asistencia médica atribuibles al consumo de drogas ilegal eran. (ONDCP)
52 mil millones de dólares. (ONDCP)
- Según un artículo en 1999 del Washington Post, un informe de Brasil estima que el coste de asistencia médica para la drogadicción se elevó de 902 millones de dólares en 1993 a 2.9 mil millones de dólares en 1997.

Cuestiones de asistencia médica aumentadas

- Respiratorio
 - Difusión Disminuida
 - Inflamación Celular
 - Cambios Precancerosos
 - Inmunidad Pulmonar Disminuida

The Marijuana Movement: A Peek into Pandora's Box, Eric Voth, M.D., FACP, Chair, Institute on Global Drug Policy



Cuestiones de asistencia médica aumentadas

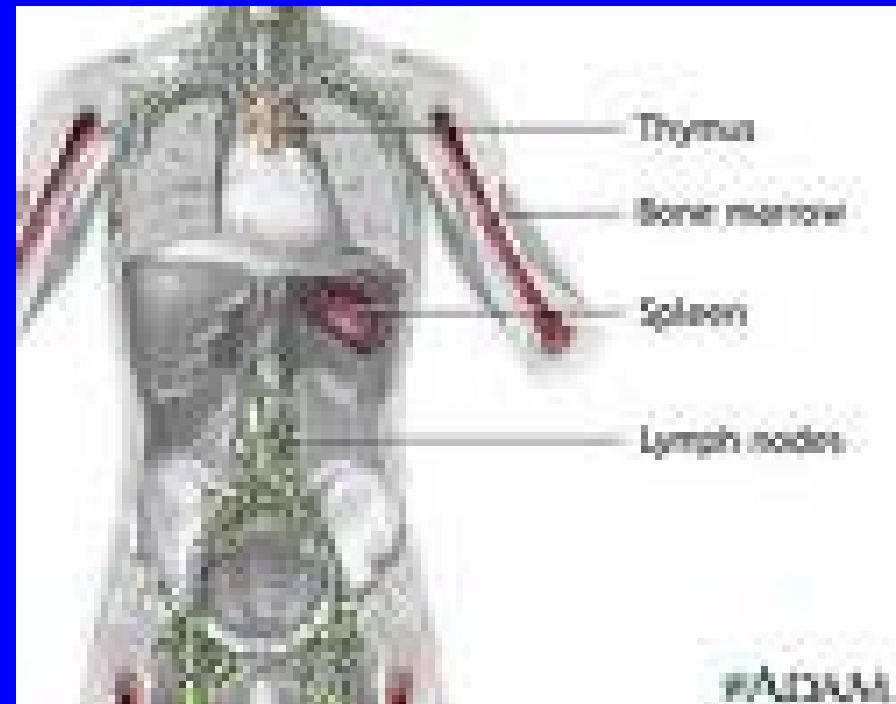
- Enfermedad Mental
 - Daño de “Funciones Ejecutivas” como Perseveración, Atención, Aprendizaje de Listas

POPE- JAMA 1996;275:521-7



Cuestiones de asistencia médica aumentadas

- Daño a sistema inmunológico
 - Matanza Perjudicada de Legionella-
KLEIN 1993
 - Función Perjudicada de Macrophages-alveolar
CABRAL-1992
 - Células de NKT reducidas-
SPECTER 1986



Cuestiones de asistencia médica aumentadas

- Daño al recién nacido
 - Peso de nacimiento
 - Longitud
 - Circunferencia de la cabeza
 - Desarrollo Anormal
 - Irritabilidad Neurológica



The Marijuana Movement: A Peek into
Pandora's Box, Eric Voth, M.D., FACP,
Chair, Institute on Global Drug Policy

Cuestiones de asistencia médica aumentadas

- Inteligencia Infantil
 - Efecto negativo en parámetros de Inteligencia de 3 años después de uso en segundos y terceros trimestres



DAY-NEUROTOX AND
TERATOLOGY
1994;16:169-75

Cuestiones de asistencia médica aumentadas

- Interrupción de sueño infantil
 - Interrupción de sueño anormal en niños de 3 años después de exposición prenatal

DAHL-ARCH PED AND ADOLES MED
1995;145-50



Cuestiones de asistencia médica aumentadas

- Cambios cognoscitivos infantiles
 - Problemas aumentados de conducta, la comprensión de lengua, la memoria sostenida, y la memoria a la edad de 4 años.

FRIED-LIFE SCIENCES

•

1995;56:2159-68



Cuestiones de asistencia médica aumentadas

- Comportamiento a los 10 años
 - Falta de atención
 - Delincuencia
 - Hiperactividad

Goldschmidt L, Day NL,
Richardson GA.

Neurotoxicology and Teratology
2000;22:325-336



Cuestiones de asistencia médica aumentadas

- Embarazos inesperados
 - En los E.U.:
 - 468,986 bebés nacen a madres juveniles cada año
 - 221,000 mujeres usan drogas mientras están embarazadas
 - 757,000 mujeres beben bebidas alcohólicas durante sus embarazos

American Pregnancy Association
(www.americanpregnancy.org)



Cuestiones de asistencia médica aumentadas

- Aumento de enfermedades transitable



Centers for Disease Control and Prevention. (2000, November; updated 2001, January). Sexually transmitted diseases. In *Healthy People 2010: Volume II: Objectives for improving health (Part B, Focus Area 25)* (2nd ed.).

Marx, R., Aral, S. O., Rolfs, R. T., Sterk, C. E., & Kahn, J. G. (1991). Crack, sex, and STD. *Sexually Transmitted Diseases* 18, 92-101.

Cuestiones de asistencia médica aumentadas

- Aumento de visitas de sala de emergencia
 - 9 personas visitaron la sala de emergencias en Austin, TX un total de 2,678 veces durante los pasados 6 años en un coste de 3 millones de dólares a ciudadanos contribuyentes y otros
 - 8 de los 9 tienen problemas de consumo de drogas, 7 tenían cuestiones de salud mental, 3 eran desamparados

St. Petersburg Times
4/2/09



Cuestiones de asistencia médica aumentadas

- Muertes prematuras



Aprendizaje y desarrollo perjudicado

- Abandono escolar



G. Nahas, K. Sutin, D. Harvey, S. Agurell, Marihuana and Medicine Human Press,
Totowa, NJ 1999, 25

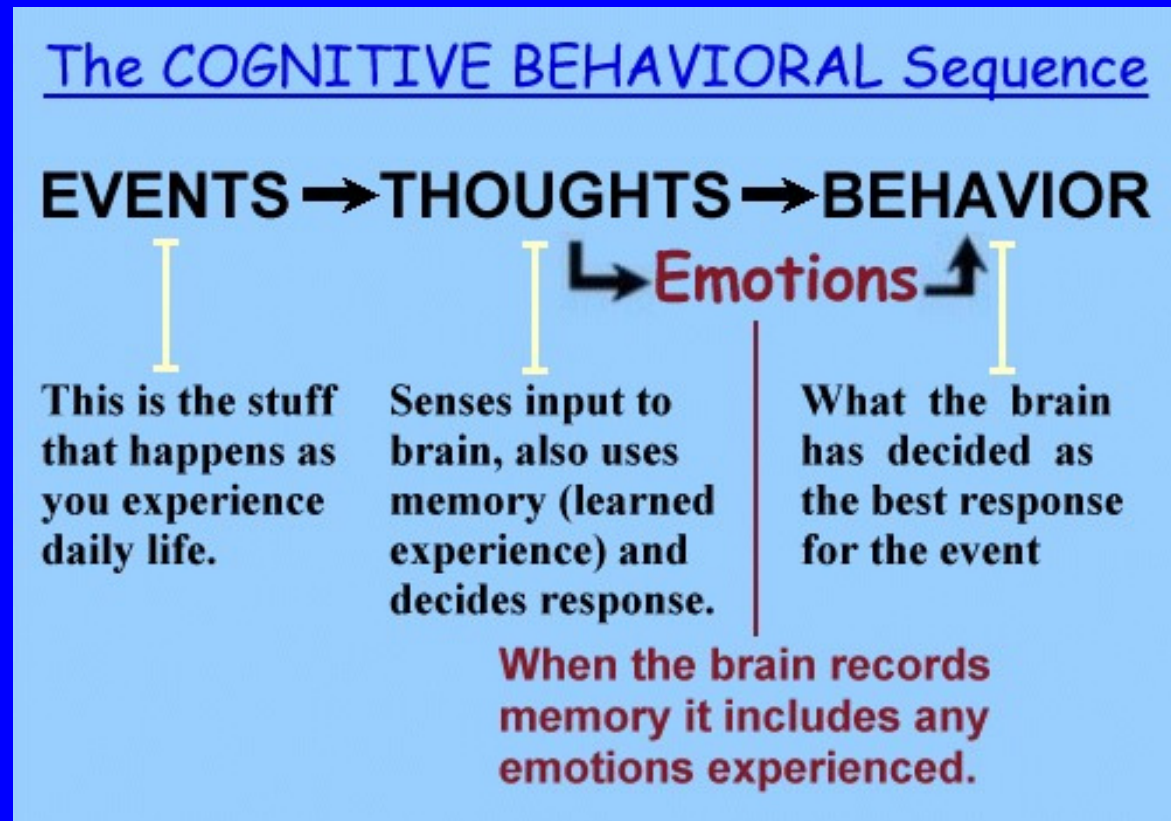
Aprendizaje y desarrollo perjudicado

- Infrutilización o paro



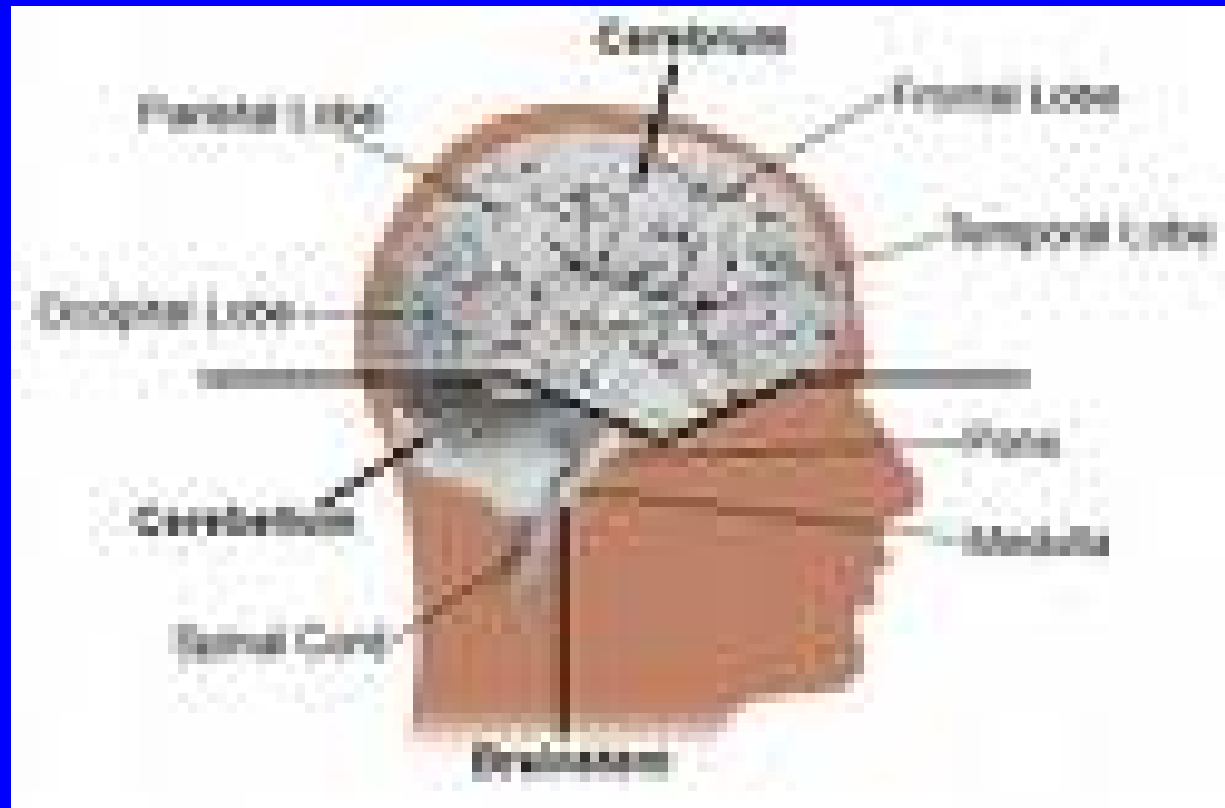
Cuestiones de seguridad

- Cuestiones cognoscitivas



Cuestiones de seguridad

- Memoria



Cuestiones de seguridad

- **Efectos al conducir** - “no puede haber duda que el uso de marihuana impide la habilidad de conducir, y que el efecto de combinación con el alcohol es más dramático.”



Jolly, BT NHTSA Notes Commentary
Annals of Emergency Medicine 2000;35:399

Cuestiones de seguridad

- Comportamiento

➤ Frecuencia más alta de paro y comportamiento violento se asoció con el uso de Marihuana. Nueva Zelanda

POULTON- NZ MED J

1997;110:68-70



Cuestiones de seguridad

- Comportamiento

➤ El uso de marihuana se asoció con ofensas de armas, homicidio intentado, peligro imprudente, y venta de drogas.

Friedman AS, Glassman K, Terras.
Journal of Addictive Diseases
2001;20:49-70



Cuestiones de seguridad

- Comportamiento

- 6 veces mas homicidios son cometidos por personas bajo la influencia de drogas que personas en busca de dinero para comprar drogas.

- La mayoría de los arrestados por delitos violentos prueban positivos por drogas en el momento de su detención.

- 82% en la ciudad de NY (Drug Related Crime, ONDCP)



U.S. Drug Enforcement Administration

Cuestiones de seguridad

- Capacidad para ser empleado
 - Aquellos fumando la marihuana tenían tanteos el 15 por ciento inferiores en matemáticas que no fumadores. Aquel resultado de matemáticas inferior podría causar un sueldo el 2 por ciento más abajo más tarde en la vida.

Economist Rosalie Pacula
public policy group RAND Reuters
June 19, 2003 RAND



Efecto de entrada

- El uso de drogas es contagioso y se empeora de ser permitido seguir
 - El riesgo atraviesa el curso entero del desarrollo adolescente.
 - La gente joven expuesta a otros usuarios están en el riesgo más alto para la iniciación temprana.
 - Los estándares de familia claros y la dirección de familia preventiva son importantes en tardar el uso de marihuana y alcohol.



Kosterman R, Hawkins JD, Guo J, Catalano RF, Abbott RD.

Servicios sociales

- Abandono de niño



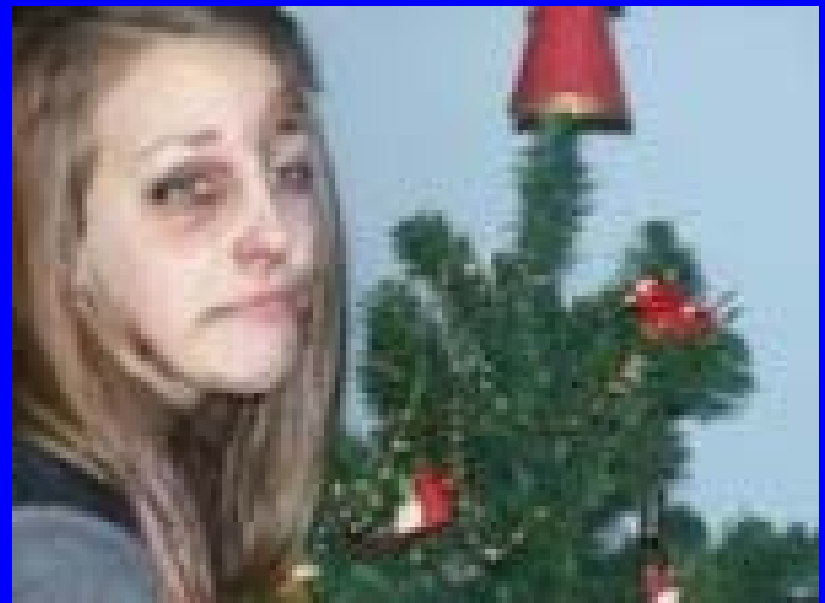
Lung, C. T. and D. Daro. 1996. *Current trends in child abuse reporting and fatalities: The results of the 1995 annual fifty state survey*. Chicago, Illinois: National Committee to Prevent Child Abuse.

Servicios sociales

- Abuso domestico

- 70% en los Estados Unidos son relacionados a drogas/alcohol

The Alvarado Post, 9/1/06



Servicios sociales

- Cuidado adoptivo y orfanatos
 - 75% en los Estados Unidos son relacionados a drogas/alcohol



National Survey of Drug Use and Health

Servicios sociales

- Refugios sin hogar



S. W. Hwang, Homelessness and Health, CMAJ, 2001

Servicios sociales

- Abuso sexual – pederastia - incesto

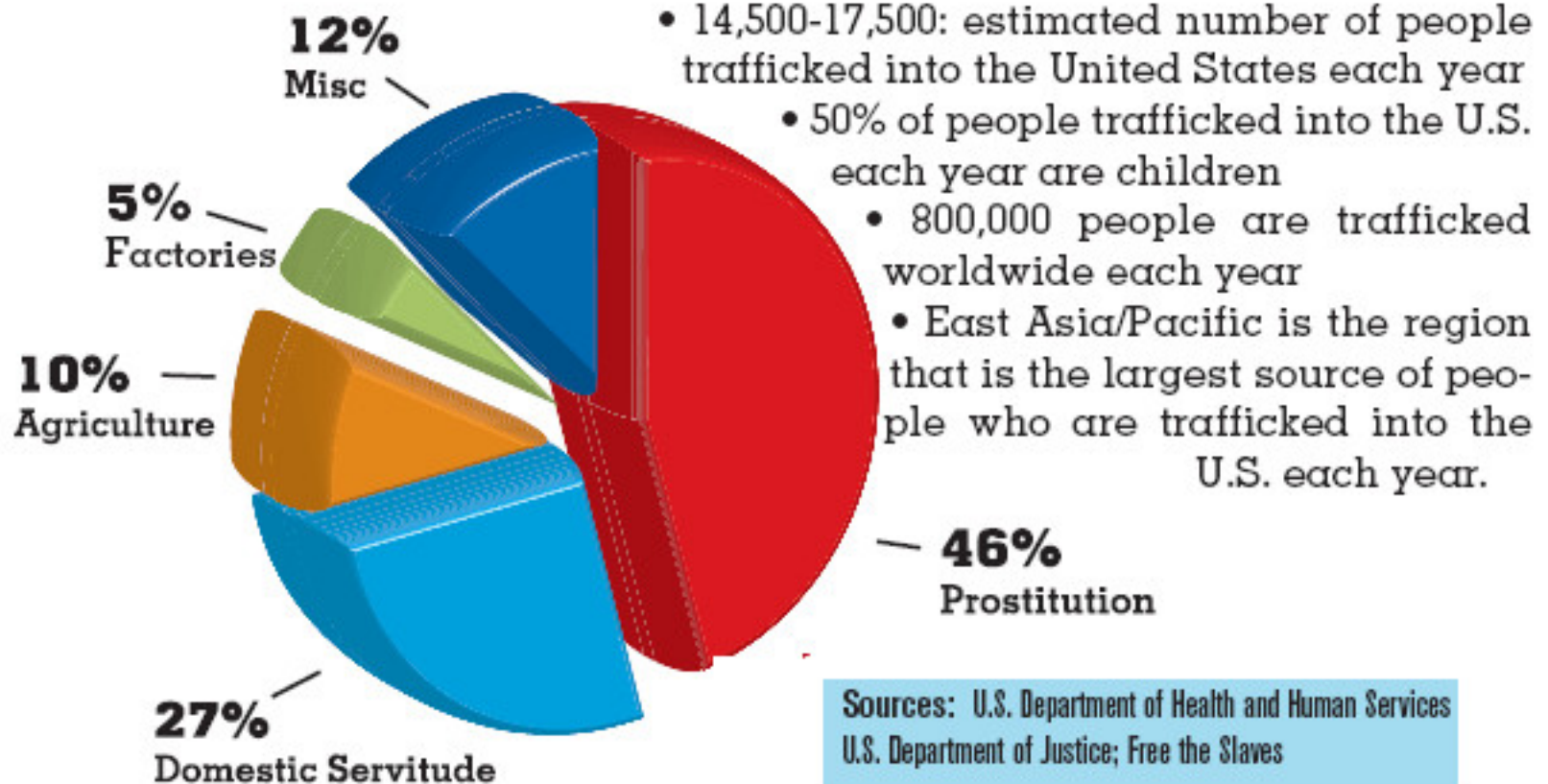
➤ Aproximadamente el 72 % de violaciones relacionadas en recintos universitarios de colegio estadounidenses ocurre cuando las víctimas son tan intoxicadas que son incapaces de consentir o negarse”(*Journal of Studies on Alcohol*, H. Wecshler, 2004)

➤ En 1998, aproximadamente 400,000 estudiantes de colegios universitarios estadounidenses entre las edades de 18 a 24 años tuvieron sexo sin protección después de la bebida, y aproximadamente 100,000 tuvieron sexo tan intoxicados que fueron incapaces de consentir.(*Journal of Studies on Alcohol*, R. Hingson, 2002).



Otros impactos a la sociedad

- Tráfico humano



Otros impactos a la sociedad

- Prostitución



Pathways to Prostitution: The Chronology of Sexual and Drug Abuse Milestones, Health Care Industry, 1998

Otros impactos a la sociedad

- Tráfico de armas



Combating Illicit Light Weapons Trafficking: Developments and Opportunities, The British American Security Information Council, 1998

¿Qué porcentaje de su comunidad es afectada por y/o uso de drogas?

- Menos del 5 % de la población mundial (de 15-64 años) usó drogas ilícitas en el año pasado
- Se estima que usuarios de drogas problemáticos son aproximadamente el .6 % - menos del 1 %

(2008 World Drug Report, UNODC)



¿Los derechos de quién tienen que ser protegidos?

- ¿Familias observantes de la ley?
- ¿Juventud que experimenta con drogas?
- ¿Traficantes de droga criminales?



¿Cómo protegemos esos derechos?

- Política completa de :
 - prevención
 - tratamiento
 - aplicación de la ley y prohibición



¿Cómo protegemos esos derechos?

- Política completa de prevención, tratamiento, aplicación de la ley y la prohibición
 - Educación para impedir o parar uso de drogas
 - Grupos paternos
 - D.A.R.E. – Drug Abuse Resistance Education (www.dare.com)
 - Lions Quest (www.lions-quest.org)



¿Cómo protegemos esos derechos?

- Política completa de prevención, tratamiento, aplicación de la ley y la prohibición
 - El tratamiento eficaz basado sobre acercamientos probados que restauran la moderación
 - hospitalizado
 - paciente externo
 - comunidades terapéuticas (www.sanpatrignano.org)
 - programas de asistencia postoperatoria (www.aa.org)



¿Cómo protegemos esos derechos?

- Política completa de prevención, tratamiento, aplicación de la ley y la prohibición
 - La imposición humana pero eficaz de leyes contra el uso de drogas ilícita y tráfico y mal uso de drogas lícitas
 - Tribunales de drogas (www.nadcp.org)
 - H.O.P.E. - Hawaii's Opportunity Probation with Enforcement (www.courts.state.hi.us)



¿Cómo protegemos esos derechos?

- Política completa de prevención, tratamiento, aplicación de la ley y la prohibición

- Prohibición de Drogas
- Aplicación de la ley



Respeto mutuo y protección de dignidad humana

